

# ライフサイクルソリューションで顧客サービスNo.1を目指す

Sumitomo Heavy Industries Material Handling Systems leads the industry with advanced technology and experience

これからの世界が直面する社会課題や、

お客様が抱えるあらゆる事業課題を衆知を結集したテクノロジーで解決していく。

私たちは、総合的な提案力とソリューションで、時代のニーズに応える製品とサービスを提供し続けます。

We provide solutions to the operational problems faced by our worldwide customers with the technical know-how from over a century of experience.

## 01 搬送システム事業 MATERIAL HANDLING

### 新しい世界を見つめる確かなテクノロジー

Dependable technology for a new world

主に運搬荷役設備および搬送システムの企画開発から、総合エンジニアリング・製造・輸送・据付、アフターサービス全般を行っています。

そして、お客様のパートナーとして、製品のライフサイクルサポートのあらゆる分野で、幅広いソリューション活動を展開しています。

Our business scope ranges from planning and development of loading/unloading equipment and material handling systems, to general engineering, manufacturing, transportation, installation, and comprehensive after-sales service.

As a partner to our customers, we offer a wide range of solutions in all product life-cycle support areas.



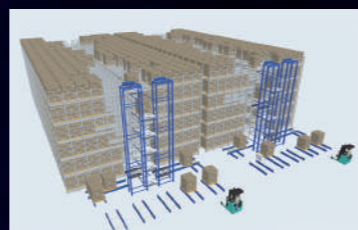
## 02 物流システム事業 LOGISTICS

### あらゆるビジネスシーンに最適の物流システムを提供します

Optimal logistics systems for all business areas

工場内での製品の保管・搬送設備から物流センターでの商品の保管・ピッキング・仕分け設備まで広範囲に渡り多数の物流システムを納入し、総合物流メーカーとして活躍しています。近年は物流設備のみならず物流情報管理にも注力し、SCM（サプライチェーンマネジメント）を取り入れた物流業務の総合的な効率化を目指したシステムを納入することで、お客様にご満足をいただいています。

From product storage and handling equipment in factories to product storage, picking, and sorting equipment in distribution centers, we deliver numerous and diverse types of logistics systems in our role as integrated logistics manufacturer. In recent years, we have moved beyond just logistics equipment to focus also on logistics information management. We satisfy customer needs by providing systems designed to deliver overall efficiencies in logistics operations with a supply chain management(SCM) component.



## 03 パーキングシステム事業 PARKING

### 機械式駐車場ならパズル式のパイオニア、住友のスマパーク

Sumitomo, a pioneer in puzzle-type systems has developed Sumipark, ideal for automated parking lots

省スペース・省人化・犯罪防止に高い威力を発揮する機械式駐車場は、都市空間において急速に活躍の場を広げています。住友のスマパークシリーズは、独自のパズル方式を始めとする豊富なラインナップで、最適の駐車場システムをご提供致します。

Automated parking lots, already in a class of their own when it comes to space saving, low labor costs, and theft prevention, are expanding their presence rapidly throughout urban areas.

The Sumitomo Sumipark series, which comes in a varied line-up that includes the original puzzle-type system, and offers the optimal parking lot system.



# 企業使命

Corporate Mission Statement

一流の商品とサービスを世界に提供し続ける装置メーカーを目指します。

誠実を旨とし、あらゆるステークホルダーから高い評価と信頼を得て、社会に貢献します。

We will aim to become a machinery manufacturer that continues to provide excellent products and services to the world. With integrity being a key principle in the Group, we will contribute towards society by gaining high respect and confidence from all stakeholders.

# 私たちの価値観

Our Values

## 顧客第一

Customer First

顧客価値を第一に考え  
優れた商品とサービスを提供します。

We exceed customer expectations by providing sophisticated efficient products and services, giving the utmost consideration to their needs and requirements.

## 変化への挑戦

Embrace Changes

現状に甘んずることなく  
変化に挑戦し続けます。

We will continue to drive and embrace changes without accepting the status quo.

## 技術重視

Commitment to  
Technology and Innovation

独自の技術を磨き  
社会の発展に貢献します。

We are passionate about contributing to society by further developing our unique, in-house technologies.

## 人間尊重

Respect People

互いを尊重し学び合い  
成長する組織風土を育みます。

We will nurture an organizational climate that fosters mutual respect, tolerance and learning for growth.

<https://shi-mh.co.jp>



# COMPANY INFORMATION

会社案内



社名(商号) 住友重機械搬送システム株式会社 <https://shi-mh.co>



設立 1978年4月1日 資本金 480,000,000円  
住友重機械工業株式会社100%出資

社長 続木 治彦 従業員数 900名  
2024年1月時点 グループ出向者を含む

本社所在地 〒141-0033 東京都品川区西品川1丁目1番1号 住友不動産大崎ガーデンタワー18階

関連会社 スミメックエンジニアリング株式会社  
住重機械技術(香港)有限公司  
住重搬送機械(上海)有限公司

営業内容 ■ 次の機械、装置およびこれに関連する総合設備、周辺機器、部品の設計・製造・据付・販売ならびに改造・修理・点検・検査・調整・保守サービス  
1. 運搬機械、物流機械、駐車装置、検査装置、建設機械、その他産業用および一般用機械  
2. 上記1に関連するシステム企画・設計・製造・工事・調整・保守サービスのコンサルティング  
■ 上記に付帯する一切の事業

ISO ISO9001 / ISO14001

建設業許可 機械器具設置工事業 / 土木工事業 / とび・土工工事 / 鋼構造物工事業  
電気工事業 / 塗装工事業

# BRANCH OFFICE LIST

全国拠点一覧



産業を支えるスケールの大きなモノづくりで、  
国内外の生活の基盤を支える

住友重機械搬送システムは日本全国に複数の拠点を有し、  
産業を支えるスケールの大きなモノづくりと  
「搬送システム」「物流システム」「パーキングシステム」の3つの事業における  
幅広い品揃えで国内外の生活の基盤を支えています。



# HISTORY 沿革

1888 明治21年 別子銅山の工作方として運搬機事業が発足

1973 昭和48年 物流システム事業開始(運搬機事業から分離)

1991 平成3年 駐車場事業開始(運搬機事業から分離)

2004 平成16年 ロジスティクス&パーキングシステム事業部発足

2013 平成25年 住友重機械工業(株)のロジスティクス&パーキング事業を吸収分割。  
商号を「住友重機械搬送システム株式会社」に変更

2015 平成27年 三菱重工マシナリーテクノロジー(株)の搬送システム事業を統合

1962 昭和37年 三菱重工業(株) 搬送システム事業開始

## NIIHAMA FACTORY 新居浜工場

1888年から続く長い歴史の中  
培われた高い技術力と、つないできた想い

搬送システムのマザーファクトリーとして

新居浜工場は1888年の発足以来、110余年の歴史を持ち、  
その技術と想いは人から人へと今に受け継がれています。  
これからも国内屈指の製造能力を有する搬送システム  
製造工場として、また、技術の継承と発展を続ける  
場として、お客様と共に歩み続けます。

202401